

GUIA RÁPIDO

POSITIVO MASTER

Este é o Guia de Instalação do seu computador.
Para informações mais completas, consulte também:

CENTRAL DE RELACIONAMENTO POSITIVO

Por telefone: **0800-644-6591**

RECOMENDAÇÕES DE USO

- Para limpar seu computador, utilize somente pano levemente umedecido em água, sem detergentes ou solventes, como querosene ou álcool, com o equipamento desligado da rede de energia elétrica.
- Caso o seu computador venha acompanhado de um monitor, para limpar a tela, utilize uma flanela.
- É aconselhável desligar o equipamento da rede de energia elétrica durante tempestades ou ocasiões em que possa haver queda de energia. Raios podem danificar seu computador.
- Evite choque mecânico (quedas) contra o computador. A unidade de disco rígido (HD) pode ter seu funcionamento comprometido.
- Não use o equipamento ao mesmo tempo em que estiver se alimentando. Resíduos de alimento que porventura entrem em contato com o equipamento, especialmente líquidos, podem comprometer o bom funcionamento.
- Não introduza objeto de nenhum tipo nas aberturas, pois isso pode danificar seu computador e lhe causar choques elétricos.
- Utilize um antivírus atualizado em seu computador.
- As placas de expansão que porventura deseje instalar, somente podem ser colocadas por uma Assistência Técnica Autorizada. A instalação não autorizada implica perda da garantia.



IMPORTANTE

A exposição prolongada a sons em altos volumes poderá causar danos a audição, e quanto mais alto o volume, menor será o tempo necessário para prejudicar a audição. Para proteger a audição tome alguns cuidados:

- Reduza o volume se não for possível ouvir alguém falando ao seu redor.
- Evite aumentar o volume para bloquear ruídos do ambiente.
- Diminua o volume antes de conectar os fones de ouvido.
- Evite ouvir o som em alto volume por longos períodos.

Se sentir incômodo, desligue a fonte sonora e consulte um médico.

1. Acessórios e Documentação

O equipamento acompanha:

- Cabo de alimentação elétrica ou adaptador CA
- Mouse
- Teclado
- Outros itens opcionais
- Guia rápido

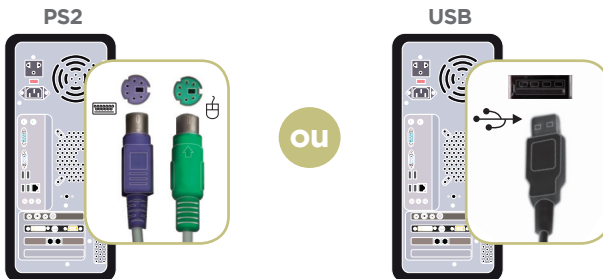
2. Local e condições para instalação

Instale o computador em local limpo, sem umidade excessiva e onde haja boa circulação de ar. Deixe um espaço vazio de pelo menos 10 centímetros entre a parte de trás e as laterais do gabinete para ventilação.



3. Conectando o teclado e o mouse

Conecte a extremidade correta do cabo do mouse e do teclado com a parte traseira do gabinete.



4. Conectando o monitor

Conecte seu monitor de acordo com o cabo fornecido. Alguns modelos exigem conexões diferentes das representadas. Para mais informações leia também o manual do monitor.



VGA



ou

DVI



ou

HDMI



ou

DisplayPort (DP)



5. Conectando as caixas de som (disponível apenas em alguns modelos)

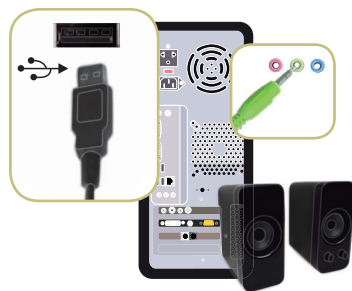
Escolha a conexão ideal de acordo com suas caixas de som:

Monitor com caixas de som embutidas



ou

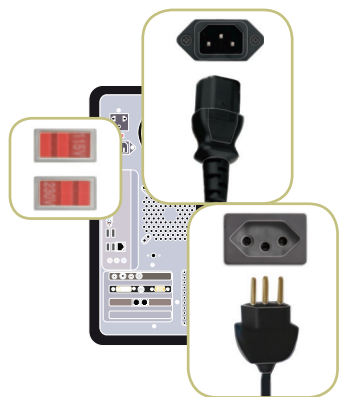
USB



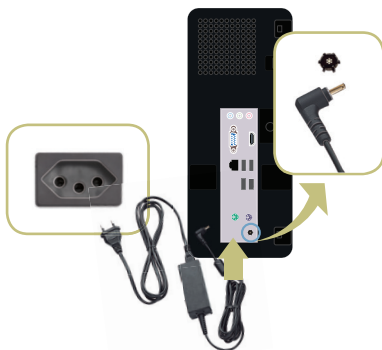
6. Conectando o cabo de energia

Fonte de Alimentação

Verifique se o computador vem com uma fonte automática ou uma fonte com seleção de tensão (110V ou 220V). Se a chave de seleção de tensão não estiver no seu produto, desconsidere a orientação a seguir, pois seu computador possui seleção automática de voltagem. No caso de fonte com seleção de tensão o número que aparece na chave é o da tensão selecionada. O computador vem configurado de fábrica para a tensão 220V, caso a rede elétrica local seja de 110V, deslize a chave de seleção de tensão para o sentido oposto.



ou



Adaptador CA

Identifique a conexão do adaptador CA na traseira do seu computador. Conecte o adaptador CA em primeiro lugar ao seu computador e posteriormente à rede elétrica. O adaptador CA é automático, ou seja, pode ser ligado em 110V ou em 220V.



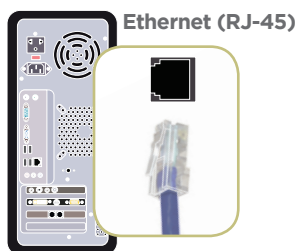
IMPORTANTE

Recomendamos o uso de um estabilizador de tensão (não fornecido) para conectar o computador à rede elétrica.



7. Conectando os cabos para Internet

Escolha a conexão ideal de acordo com sua conexão para internet:



ou



IMPORTANTE

O desempenho da conexão, incluindo velocidade e estabilidade, para navegação na Internet está diretamente relacionado ao tipo de conexão. No caso da conexão banda larga, as condições do serviço incluindo o tipo, seja via cabo, wireless ou móvel, a velocidade de navegação, são definidas conforme interesse e escolha do usuário. O desempenho depende da estrutura da prestadora de serviço, velocidade da conexão contratada, condições de disponibilidade do serviço, tipo de modem adquirido, entre outros. As configurações e demais informações necessários para o funcionamento da conexão banda larga são fornecidos pela prestadora do serviço.

8. Ligando o computador

Acione os botões liga/desliga do computador e do monitor, pressionando uma vez cada um dos botões. Se o monitor for LCD, pode ser utilizado o recurso de autoajuste da imagem, pressionando o botão desta função no monitor para ajustar a imagem à área visível da tela. Veja mais detalhes no manual do monitor.

Importante: a posição do botão liga/desliga varia de acordo com o modelo.

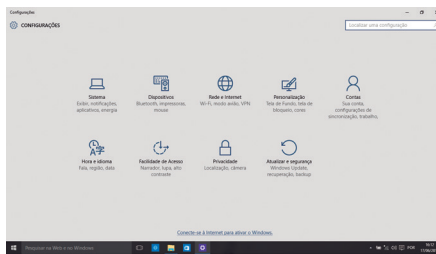
SISTEMA DE RECUPERAÇÃO

A utilização do “Sistema de Recuperação” pode ser necessária, caso você tenha algum problema com o sistema operacional, como instabilidade, problemas com vírus ou problemas que não podem ser resolvidos pela solução de problemas do seu sistema operacional. Nesse caso, consulte o site da Central de Relacionamento Positivo na Internet (www.meupositivo.com.br/empresas, seção SUPORTE) e abra a guia “Recuperação Eletrônica” para ter acesso as instruções específicas de acordo com seu sistema operacional. Caso você tenha dúvidas sobre a utilização do “Sistema de Recuperação” após a leitura deste guia, entre em contato com a Central de Relacionamento Positivo.

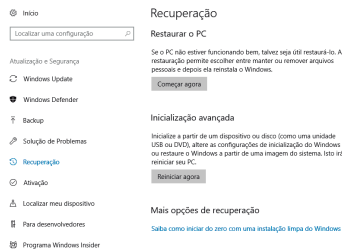
Para iniciar o procedimento é simples, basta seguir os passos abaixo:

Windows 10:

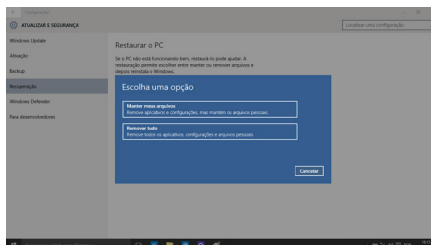
1. Pressione simultaneamente as teclas **Windows + I** para abrir a tela de **Configurações**.



2. Selecione a opção **Atualizar e Segurança** e na sequência o menu **Recuperação**. Escolha a opção **Restaurar este PC** e clique no botão **Começar agora** logo abaixo.

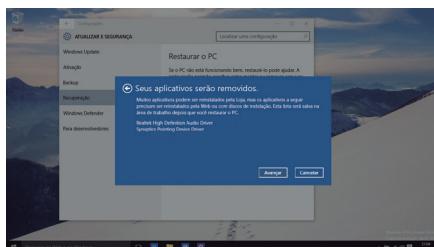


3. Leia atentamente as informações do que acontecerá durante o processo de recuperação. Selecione a opção **Manter meus arquivos** para manter os arquivos pessoais ou selecione a opção **Remover tudo**.

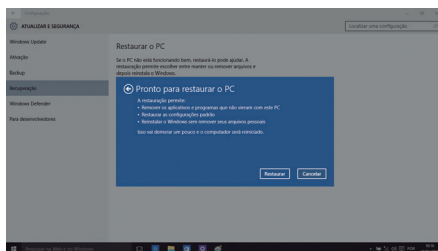


4. Ao selecionar a opção **Manter meus arquivos**, caso existam aplicativos que precisem ser reinstalados após o processo de recuperação, será gerada uma lista contendo estes aplicativos na área de trabalho do seu computador. Eles precisarão ser baixados novamente através da Loja de Aplicativos, da internet ou através de discos de instalação.

Se estiver de acordo, clique em **Avançar**.



5. Clique em **Restaurar** para iniciar o processo de recuperação. Caso contrário clique em **Cancelar**.



ATENÇÃO: Ao utilizar o “Sistema de Recuperação” nas versões Windows, você apagará todos os aplicativos instalados no seu computador, incluindo softwares adicionais ou demonstrativos gratuitos que acompanham originalmente o equipamento. Por prevenção salve habitualmente cópia de seus arquivos mais importantes: em discos (caso tenha unidade ótica DVD ou CD disponível no seu equipamento) ou dispositivos externos de armazenamento como pendrive e HD (disco rígido) externo.

GARANTIA E SUPORTE

O prazo de garantia do equipamento consta no campo de observações da nota fiscal de compra. Na ausência desta, o prazo de garantia e modalidade de atendimento pode ser consultado através de contato com um dos números da Central de Relacionamento Positivo, tendo o número de série do equipamento em mãos.

Modalidades de Atendimento

1. Balcão - O equipamento deve ser encaminhado até a Assistência Técnica Autorizada Positivo Tecnologia indicada pela Central de Relacionamento Positivo.

2. On Site - Deve-se entrar em contato através de um dos telefones da Central de Relacionamento Positivo para comunicação do problema. Caso seja necessária a presença de um técnico para a correção do problema, será providenciado o agendamento de uma visita técnica.

Canais de Atendimento

Para que seu atendimento seja ágil, tenha sempre em mãos o número de série do seu equipamento e a nota fiscal de compra.

Ligue para a **Central de Relacionamento Positivo: 0800 644 6591**, de segunda a sexta-feira, exceto feriados, das 8 às 18 horas (horário de Brasília).

A Central de Relacionamento Positivo prestará o devido suporte e, se necessário, em caso de problemas no hardware, indicará a Assistência Técnica ou ponto de serviço, com localização mais próxima do seu endereço.



Preservação Ambiental

A conscientização ambiental faz parte da cultura de cada pessoa, faça a sua parte. Recomenda-se que seu computador antigo e em desuso não seja descartado no lixo comum. Para saber como colaborar, entre em contato através dos canais ao lado:



recycle@positivo.com.br



4002 6440 (São Paulo - capital,
Belo Horizonte, Brasília e Curitiba)
0800 644 7500
(demais localidades)



www.meupositivo.com.br/tiverde



POSITIVO

www.meupositivo.com.br

©2020 - Positivo Tecnologia. Todos os direitos reservados. Este documento é de propriedade da Positivo Tecnologia, não podendo ser reproduzido, transmitido, transcrito, total ou parcialmente, sem autorização prévia por escrito da mesma. Seu conteúdo possui caráter técnico-informativo. A Positivo Tecnologia reserva-se o direito de realizar as alterações que julgar necessárias em seu conteúdo sem prévio aviso. Todos os nomes de empresas e produtos citados são marcas registradas de seus respectivos proprietários. Fotos meramente ilustrativas e as cores podem variar conforme o modelo. Componentes sujeitos à alteração sem prévio aviso.

Cód. 11158485

HDMI

Este produto incorpora tecnologia HDMI™, interface multimedia de alta definição. HDMI, a logo HDMI e High-Definition Multimedia Interface são marcas comerciais ou marcas registradas de HDMI Licensing LLC nos Estados Unidos e em outros países.